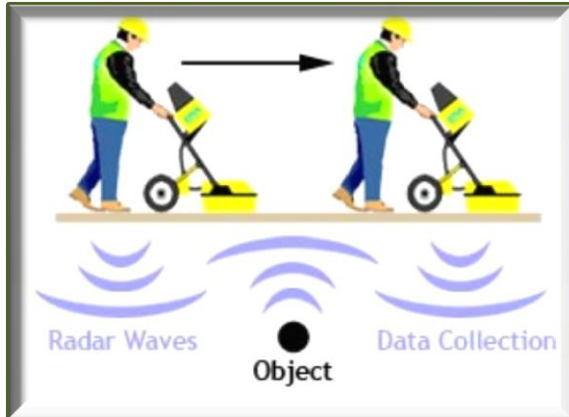




TALAJRADAR KÖZMŰ FELTÉRKÉPEZÉS



A Z-MILAN '92 kft. talajradarjai képesek a fém, beton, műanyag és optikai kábelek kimutatására is. Éppúgy alkalmasak régészeti feltárások kiegészítő vizsgálataihoz, mint közmű feltérképezéshez. Sajnos a közmű térképek sok esetben pontatlanok és hiányosak. Esetleg az adott területre vonatkozóan nem is léteznek. Jellemzően az ipari területek azok, ahol bizony a közmű térképre – feltéve, ha van – hagyatkozni életveszélyes is lehet.



A véletlen közmű átvágások közel 90%-a a közmű térképek hiányos adataira vezethetőek vissza, míg a maradék 10% írható csupán a figyelmetlenség számlájára.

Kivitelezés előtti talajradaros felméréssel az átvágások elkerülhetőek, függetlenül attól, hogy van-e adat a földalatti közművekről vagy nincs?!

Alternatív mérő műszerekkel megállapítható, hogy az adott közmű fémes-e vagy sem? Ha igen, akkor van-e benne áram vagy nincs?

Lehetőség van GPS meghatározással akár 1 cm-es pontosságú helymeghatározásra. Azonban sokszor a legegyszerűbb jelölési módszerek a leginkább célra vezetőek. Sőt, a legolcsóbbak is. Egyszerű felszíni jelölők leszúrása, majd ezek összekötésével „láthatóvá” válik a földalatti rendszer.

Ezt saját légi egységünkkel lefényképezzük, s így rendelkezésre áll egy földfelszíni közmű térkép.



Z-MILAN '92 Kft.

3527 Miskolc, Fonoda u. 3/c

Zvolenszki István ügyvezető: +36-30/9674-704 és z.istvan@z-milan.hu

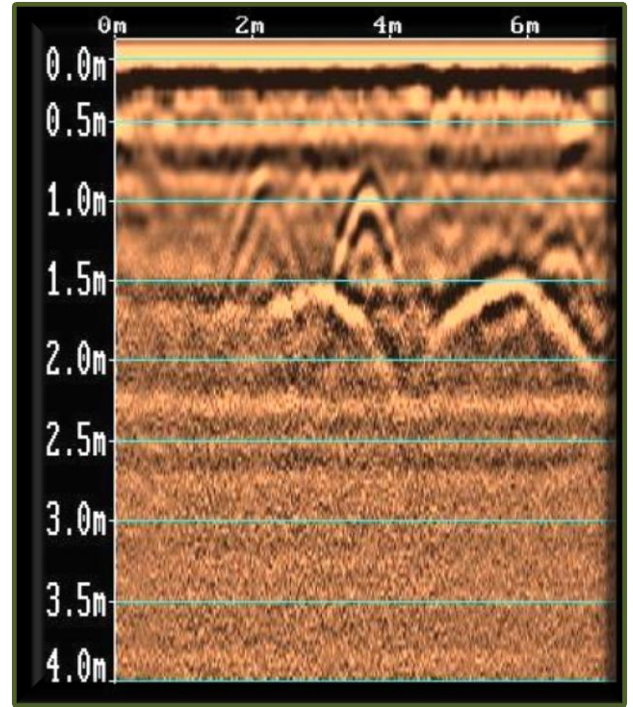
www.talajradar.com www.z-milan.hu



TALAJRADAR KÖZMŰ FELTÉRKÉPEZÉS



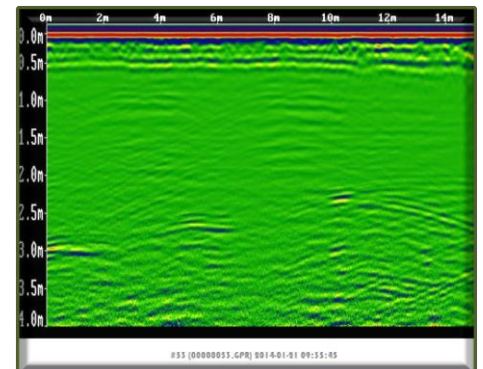
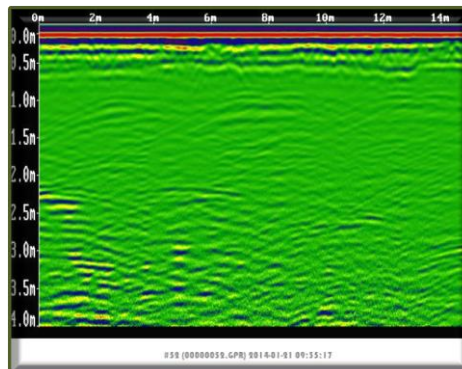
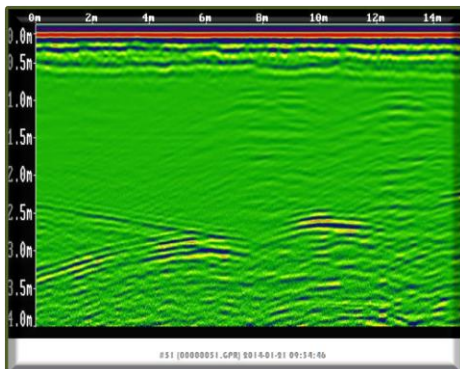
A Z-MILAN '92 kft. méréseivel nemcsak a balesetek előzhetőek meg. Jelentős veszteségektől is megkímélik a kivitelezőket, hiszen a munkálatok kényszer szüneteltetése, kártérítés fizetése vagy éppen kötbérterhek alól mentesülhetnek. Talajradarjaink amellet, hogy a közműveket képesek érzékelni, segítséget nyújtanak régészeti feltárásoknál, alkalmasak még a talaj rétegződéseinek kimutatására is. Ez igen hasznos lehet egy alapozás kivitelezésének megkezdése előtt.



Valamint egy utólagos ellenőrzés során hiányosságokra, szakszerűtlen kivitelezésekre is fény derülhet. Meghatározható például az épület aljzatbetonjának vastagsága. Ellenőrizhető, hogy tartalmaz-e acélhéz erősítést vagy vashálót. Megrendelők és kivitelezők egyaránt csak nyerhetnek.

Óriási segítség lehet épületek, talpazatok süllyedésének okainak feltárására. Utak alatti kimosódások felderítésére és azok behatárolására.

Az alábbi képeken, egy pár éves csarnok betonpadlója alatti rétegrend látható. Jelenleg injektálásra lesz szükség, mivel a betonlapok mozognak. Nem mindegy azonban, hogy hol kerül átfúrásra az aljzatbeton és mennyi injektáló anyag kerül bepumpálásra. Talajradaros rétegrend vizsgálattal az injektálás legoptimálisabb helyeit és az injektálandó területet is körül lehet határolni felületi roncsolás nélkül.



Z-MILAN '92 Kft.

3527 Miskolc, Fonoda u. 3/c

Zvolenszki István ügyvezető: +36-30/9674-704 és z.istvan@z-milan.hu

www.talajradar.com www.z-milan.hu